

# GERMINAL

GroupesOS



## RAPPORT **20** D'ACTIVITÉ **24**

**A VOS CÔTÉS POUR ENTREPRENDRE**



# SOMMAIRE

<b>PRÉSENTATION</b>	5
<ul style="list-style-type: none"><li>• Présentation et historique de l'association</li><li>• Gouvernance</li><li>• Organisation exécutive</li></ul>	
<b>NOS ACTIVITÉS CLÉS</b>	11
<ul style="list-style-type: none"><li>• Entrepreneuriat</li><li>• Employabilité</li></ul>	
<b>TEMPS FORT 2024</b>	17
<ul style="list-style-type: none"><li>• Ouverture de nouvelles agences</li><li>• Les événements des agences</li><li>• Les temps fort</li></ul>	
<b>ECOSYSTÈME ET PARTENAIRES</b>	21
<b>RÉSULTATS FINANCIERS</b>	22
<b>RESSOURCES HUMAINES</b>	22

# EDITO

**HÉLÈNE BRIAND,**  
Directrice Générale Germinal

**2024 aura été pour Germinal une année stratégique et structurante.** Une année qui confirme la pertinence de notre action, tout en nous encourageant à aller plus loin.

La validation du renouvellement du dispositif EITI jusqu'en 2026 constitue une reconnaissance forte du modèle développé par l'association. **Avec 1 010 personnes accompagnées via l'EITI en 2024,** Germinal continue d'apporter une réponse concrète aux travailleurs indépendants fragilisés. Mais cette confirmation engage aussi une responsabilité : celle de faire évoluer en permanence nos pratiques pour renforcer l'autonomie, sécuriser les parcours et répondre à la diversité des besoins.

Fort de notre savoir-faire acquis auprès des entrepreneurs depuis plus de 30 ans, nous avons, fin 2024, l'opportunité de le proposer à un public plus large. Germinal renforce son action dans les Quartiers Prioritaires de la Ville, grâce au déploiement du programme "Quartier 2030", opéré par BPI France. Jusqu'en 2027, ce sont 200 entrepreneurs qui seront accompagnés dans le cadre des dispositifs Accélérateur Création Individuelle. Ces actions réaffirment une conviction centrale portée par l'association : **chacun, quel que soit son parcours, peut vivre dignement de son activité et participer pleinement à la dynamique de son territoire.**

Cette dynamique s'est prolongée également avec **l'essor des dispositifs d'accompagnement au retour à l'emploi,** dans le cadre de la réforme Plein Emploi. En 2024, 953 personnes ont été accompagnées, et cinq nouveaux dispositifs ont vu le jour, illustrant la capacité de Germinal à adapter rapidement ses méthodes à de nouveaux contextes. Ces parcours sont construits en cohérence avec notre ADN : le respect de chaque individu, un accompagnement global de la personne, une proximité territoriale, soutenus par l'engagement et la bienveillance de nos équipes.

Germinal poursuit son développement avec une mission claire : faire de l'insertion professionnelle un moteur durable, en permettant à toutes et tous de construire un avenir à la hauteur de leurs ambitions.



**PIERRE PAGEOT**  
Directeur Général Transition  
Ecologique et Action  
Territoriale Groupe SOS



Lorsque Germinal a rejoint le Groupe SOS, nous étions une poignée, réunis par une conviction simple mais puissante : toute personne, quel que soit son parcours, a le droit de contribuer à l'édifice économique et social. Depuis, l'association Germinal a grandi, pas à pas, mais vite. J'ai vu les premiers accompagnements donner naissance à des projets concrets, à des entreprises humaines et ancrées.

Et j'ai vu une équipe passer de 1 à plus de 100 femmes et hommes engagés, réunis autour d'un projet commun : chacun puisse s'épanouir dans son projet sur son territoire.

Aujourd'hui, Germinal n'est plus une expérimentation : c'est un modèle agile, profondément humain, qui démontre qu'il est possible de conjuguer accompagnement social, développement économique et impact écologique. C'est aussi un modèle qui reste à renforcer, à outiller, à faire connaître à plus grande échelle.

Je formule un vœu pour les années à venir : que Germinal devienne un acteur incontournable des politiques publiques de l'emploi et de l'insertion, un véritable levier de transformation sociale, à la hauteur des urgences écologiques, économiques et humaines de notre époque.

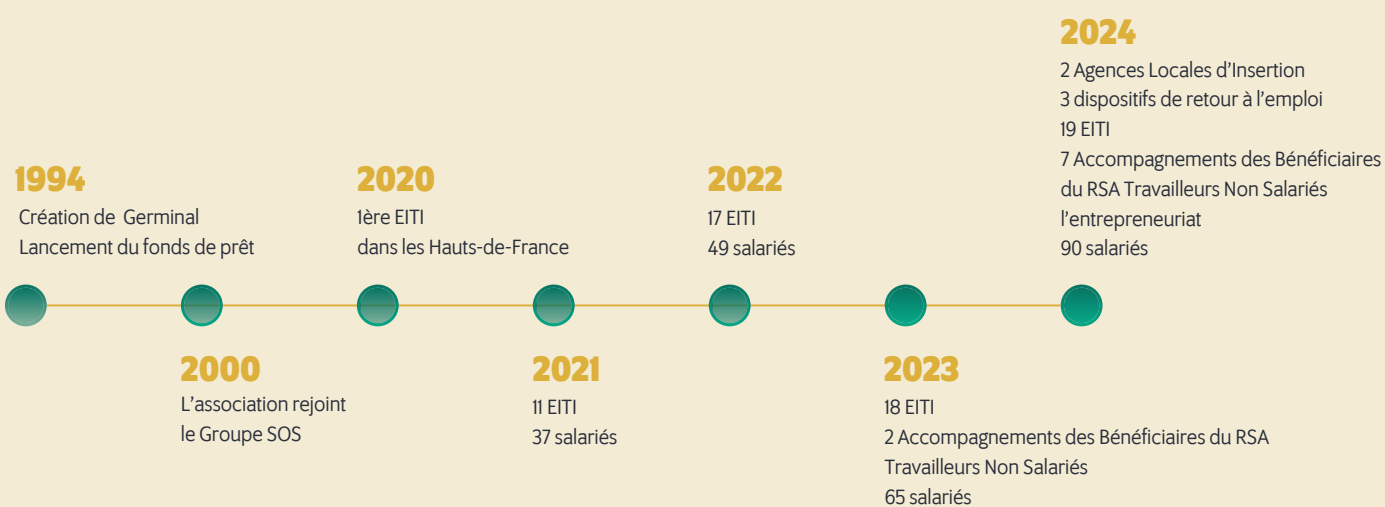


## DEPUIS 1994, AU COEUR DES TERRITOIRES

### Notre histoire

Née en 1994 dans les Hauts-de-France, Germinal est une association fondée à l'initiative du réalisateur Claude Berri, qui a souhaité que **les bénéficiaires de son film éponyme servent au développement économique et social du bassin minier**. Dès l'origine, Germinal s'est donné pour mission de soutenir les personnes en situation de précarité en facilitant leur accès au développement entrepreneurial.

Intégrée depuis 2000 au Groupe SOS, Germinal est un acteur clé de la cohésion sociale en France. Depuis trois décennies, notre ambition reste intacte : **offrir à chacun, quel que soit son parcours, la possibilité de trouver sa place dans l'économie et de construire un avenir durable sur son territoire**



Le nom "Germinal" fait référence **au septième mois du calendrier républicain français**, correspondant au printemps, **symbolisant ainsi la germination, le renouveau et l'espoir d'un avenir meilleur**

## Notre mission

Chez Gerninal, nous œuvrons pour que **chaque individu puisse choisir son activité professionnelle et en vivre dignement, là où il habite**. Notre action ne se limite pas au seul retour à l'emploi ou au développement de son entreprise : nous construisons des parcours personnalisés qui intègrent à la fois les dimensions sociales, économiques et personnelles de chacun.

À travers un accompagnement humain, innovant et opérationnel, **nous proposons des solutions pour lever les freins à l'insertion, développer les compétences et sécuriser les projets professionnels**.

Notre ambition est de **rendre possible une insertion durable**, en phase avec les réalités des territoires et les aspirations des personnes que nous accompagnons.



## Notre ADN

Notre action repose sur **quatre valeurs fondatrices**, qui orientent chacune de nos interventions :



D'abord, le **respect de chaque situation de vie** guide notre approche : nous écoutons sans juger, valorisant la diversité des parcours et des aspirations.



Ensuite, **l'autonomie** est au cœur de nos méthodes : nous accompagnons chaque personne vers une indépendance durable, en renforçant ses compétences et sa capacité d'agir.



**L'innovation** est également une valeur essentielle pour Gerninal : nous adaptons en permanence nos outils et nos dispositifs pour répondre aux défis sociaux et économiques de notre époque, avec agilité et impact.



Enfin, nous affirmons notre **engagement en faveur de l'éco-responsabilité**, en encourageant des modèles de développement professionnel durables, respectueux de l'environnement et des générations futures.



**+ de 3 200**

**bénéficiaires accompagnés**  
Tous programmes confondus



**1970**

**entrepreneurs accompagnés**  
Tous dispositifs confondus  
(EITI, BRSA TNAS, ...)



**953**

**bénéficiaires du RSA  
accompagnés vers le retour à  
l'emploi**  
Tous dispositifs confondus



**280**

**personnes sensibilisées**  
via le Bus de l'entrepreneuriat  
à Marseille



**152 900 €**

accordés via le Fonds de Prêt pour  
**43 entrepreneurs**

## Nos publics

Notre mission s'adresse en priorité à des publics fragilisés, pour qui l'accompagnement individualisé peuvent devenir des leviers puissants d'autonomie et de transformation :

- Les **demandeurs d'emploi de longue durée**, souvent exclus durablement du marché du travail traditionnel ;
- Les **bénéficiaires du RSA ou d'autres minimas sociaux**, qui nécessitent un accompagnement global pour retrouver stabilité et perspectives ;
- Les **personnes en situation de handicap**, pour qui nous favorisons une insertion adaptée, inclusive et durable ;
- Les **jeunes en difficulté d'insertion (NEET)**, sortis des dispositifs classiques de formation ou d'accompagnement ;
- Les **parents isolés**, confrontés à des contraintes spécifiques d'organisation et de mobilité ;
- Les **habitants des quartiers prioritaires de la politique de la ville (QPV)**, confrontés à des dynamiques de précarité territoriale ;
- Les **habitants des zones de revitalisation rurale (ZRR)**, pour qui l'offre d'accompagnement reste encore trop souvent inégalement répartie ;
- Et enfin, les **personnes ayant créé ou repris une entreprise, en difficulté ou en recherche de consolidation**, qui bénéficient de nos dispositifs EITI, BPI ou de notre Fonds de Prêt.

## GOVERNANCE

Les associations du Groupe SOS disposent de leurs propres instances de gouvernance. Ces instances jouent le rôle de contrôle et d'orientation. La gouvernance de l'association Germinal est la suivante :



PRÉSIDENT  
**David Morel**

Les associations mentionnées ci-dessus sont représentées à l'assemblée générale par leurs Présidents ou par tout mandataire de leur choix.

### GROUPE SOS

Association déclarée sous la forme d'une Union, régie par la loi du 1er juillet 1901 relative au contrat d'association, constituée aux termes des statuts établis suivant acte sous seing privé à Paris en date du 17 novembre 2022, déclarée à la Préfecture de Police de Paris le 28 novembre 2022, dont l'avis de constitution a été publié au Journal Officiel de la République Française du 6 décembre 2022, ayant son siège social à PARIS (11ème arrondissement), 102 C, rue Amelot.

### GROUPE SOS TRANSITION ÉCOLOGIQUE ET TERRITOIRE

Association déclarée, régie par la loi du 1er juillet 1901 relative au contrat d'association, constituée aux termes de ses statuts établis suivant acte sous seing privé, déclarée à la Préfecture de Police de Paris en date du 6 mai 2011, dont la création a été rendue publique par une insertion au Journal Officiel de la République Française du 28 mai 2011, ayant son siège social est à PARIS (11ème arrondissement), 102 C, rue Amelot.

## Le Groupe SOS est un groupe associatif, acteur majeur du vivre-ensemble

Le Groupe SOS est **une organisation à but non lucratif, engagée en faveur du vivre-ensemble**. Il développe et unit des associations et entreprises sociales, reliées par leur engagement social et environnemental.

Son action s'articule autour de deux grandes priorités : **la gestion d'établissements non lucratifs** dédiés à la jeunesse, à la santé, aux personnes vulnérables et aux personnes âgées ; **la préparation d'un avenir durable et solidaire**, avec des projets ambitieux pour la transition écologique, la revitalisation territoriale, les commerces responsables et l'accès à la culture. Laïc et apaisant, il porte un véritable projet de société, centré sur l'intérêt général.

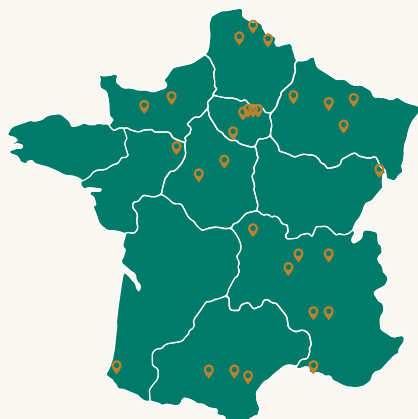
Avec 22 000 personnes employées, 2 millions de bénéficiaires chaque année et une présence dans 50 pays, le Groupe SOS prouve qu'un impact d'envergure est souhaitable, pour bâtir un avenir plus juste et solidaire.



**GroupeSOS**  
Entreprendre au profit de tous

## ORGANISATION EXÉCUTIVE

En 2024, Germinal affirme son ancrage national avec **28 agences réparties sur l'ensemble du territoire**, au cœur des régions les plus concernées par les enjeux d'inclusion économique et sociale. Ce maillage territorial permet de **répondre au plus près des réalités locales et des besoins des publics accompagnés**



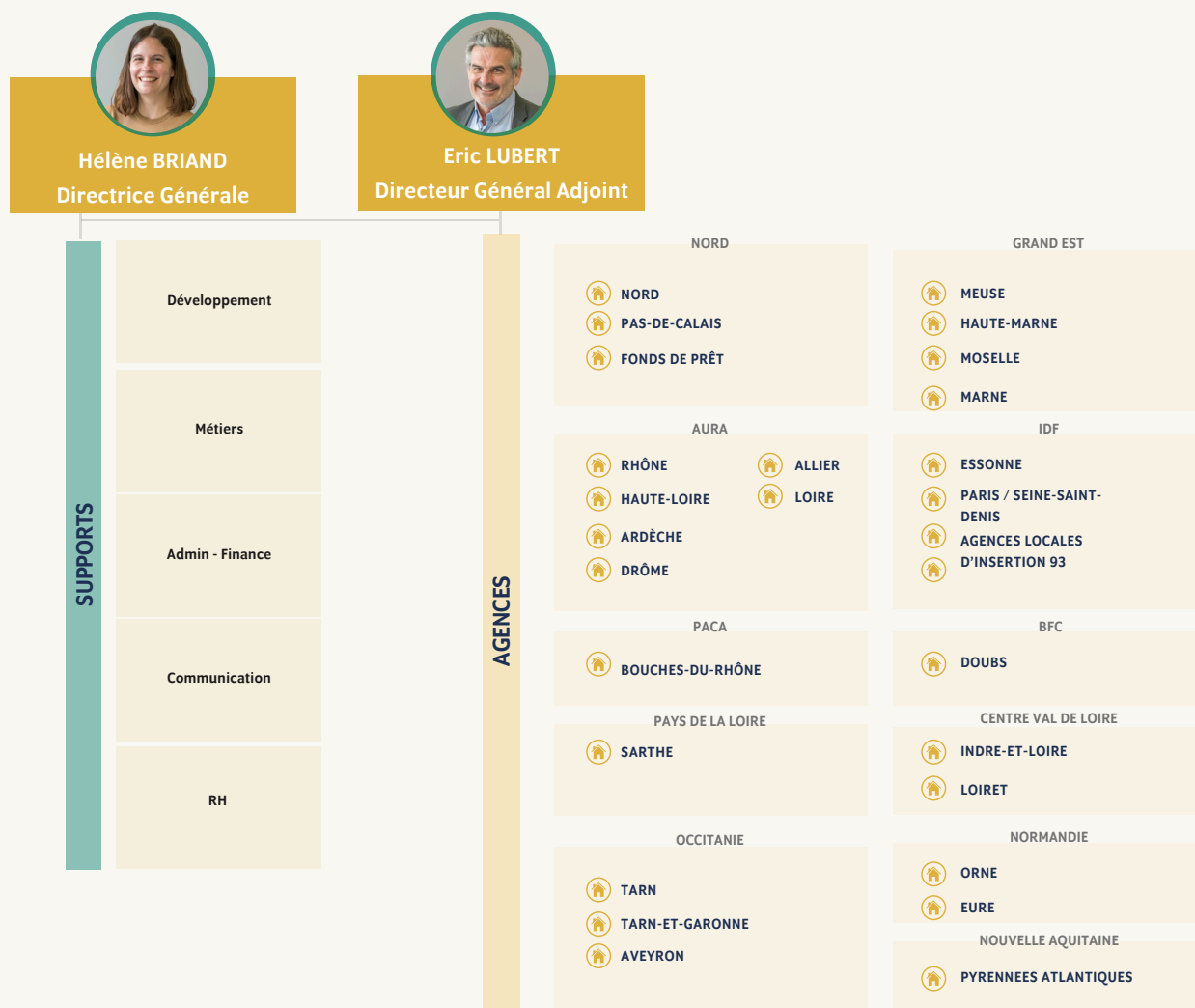
**28** AGENCES IMPLANTÉES  
DANS TOUTE LA FRANCE

**90** COLLABORATEURS

**48** DISPOSITIFS ACTIFS  
(EITI, BRSA, BPI, FONDS DE PRÊT...)

**24** DÉPARTEMENTS COUVERTS

Germinal dispose de sa propre instance exécutive qui gère au quotidien leur organisation et pilote les équipes de terrain.



Bienvenue!

$$2 \text{ ans} = 2 \times 7^h$$

$$40 \times 14^h = \left[ \frac{5}{2} \right]$$



## AGIR POUR UNE INSERTION DURABLE ET INCLUSIVE

L'approche de Germinal repose sur une conviction forte : chaque parcours est unique, et c'est par **un accompagnement personnalisé, humain et adapté aux réalités de terrain que nous pouvons lever les freins à l'emploi, favoriser l'autonomie et impulser des dynamiques positives dans les territoires.**

En 2024, Germinal a **consolidé et diversifié son action autour de deux grands axes d'intervention** :

- Le soutien à l'entrepreneuriat, en développant l'accès au financement, au mentorat et aux réseaux pour les créateurs d'activité, notamment à travers les dispositifs EITI et les programmes BPI.
- L'accompagnement vers l'emploi, en proposant des dispositifs innovants et un accompagnement individualisé pour les bénéficiaires du RSA.

Implantée au cœur des territoires, au plus près des besoins locaux, **Germinal déploie aujourd'hui 48 dispositifs dans toute la France.**

### ACCOMPAGNEMENT DES PERSONNES ÉLOIGNÉES DE L'EMPLOI



Soutien à l'entrepreneuriat



Accompagnement vers l'emploi

**TRANSITION ÉCOLOGIQUE ET SOCIALE**  
(enjeux environnementaux, inclusion durable)

## SOUTIEN À L'ENTREPRENEURIAT

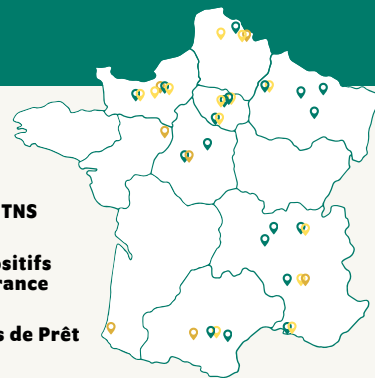


1970

entrepreneurs accompagnés en 2024 tous dispositifs confondus.

Depuis 30 ans, nous travaillons aux côtés des entrepreneurs pour leur permettre de développer leur projet et de réussir durablement.

- 19 EITI
- 7 BRSA TNS
- 13 Dispositifs BPI France
- 1 Fonds de Prêt



L'accompagnement des entrepreneurs constitue **un axe central de l'action de Germinal**. L'association intervient spécifiquement auprès de personnes ayant déjà créé leur entreprise, mais confrontées à des freins économiques, sociaux ou personnel qui compromettent la pérennité de leur activité.

L'entrepreneuriat offre **une alternative pertinente pour les personnes éloignées de l'emploi** en leur permettant de valoriser des compétences, tout en **contournant les freins classiques à l'embauche**. Il favorise la reprise de confiance, l'autonomie, et l'adaptation aux contraintes personnelles. Bien accompagné, le travail indépendant devient un levier d'inclusion durable. Il constitue aussi **un facteur de dynamisation locale**, en soutenant des activités ancrées dans les besoins économiques et écologiques du territoire. C'est tout l'enjeu des dispositifs portés par Germinal.

**Nos équipes pluridisciplinaires** sont **le point d'appui des travailleurs indépendants** durant toute la phase de démarrage de leur projet pour accélérer la croissance de leur chiffre d'affaires grâce à un accompagnement entrepreneurial et social.

Notre action repose sur la **pédagogie de l'apprentissage en situation de production**. Nous « faisons avec » les bénéficiaires. Nous transmettons les savoir-faire et savoir-être nécessaires pour réaliser leur projet professionnel, pour dynamiser leur activité et acquérir les compétences indispensables du Chef.fe d'entreprise.

**En 2024, Germinal a renforcé son engagement grâce à plusieurs initiatives majeures :**

- Les **Entreprises d'Insertion par le Travail Indépendant (EITI)**, qui permettent aux travailleurs indépendants répondant aux critères de l'Insertion par l'Activité Economique (IAE) de pérenniser leur activité grâce à un accompagnement socio-professionnel complet.
- Les **dispositifs soutenus par les départements** pour accompagner les allocataires du RSA en tant que travailleur non salarié.
- Les **dispositifs portés par BPI France** (Accélérateurs, CitésLab, Bus de l'Entrepreneuriat), qui favorisent la création et la structuration d'activités dans les Quartiers Prioritaires de la Ville (QPV).
- Le **Fonds de Prêt Germinal**, qui facilite l'accès à un financement sans garantie ni intérêts pour lancer ou développer son entreprise.

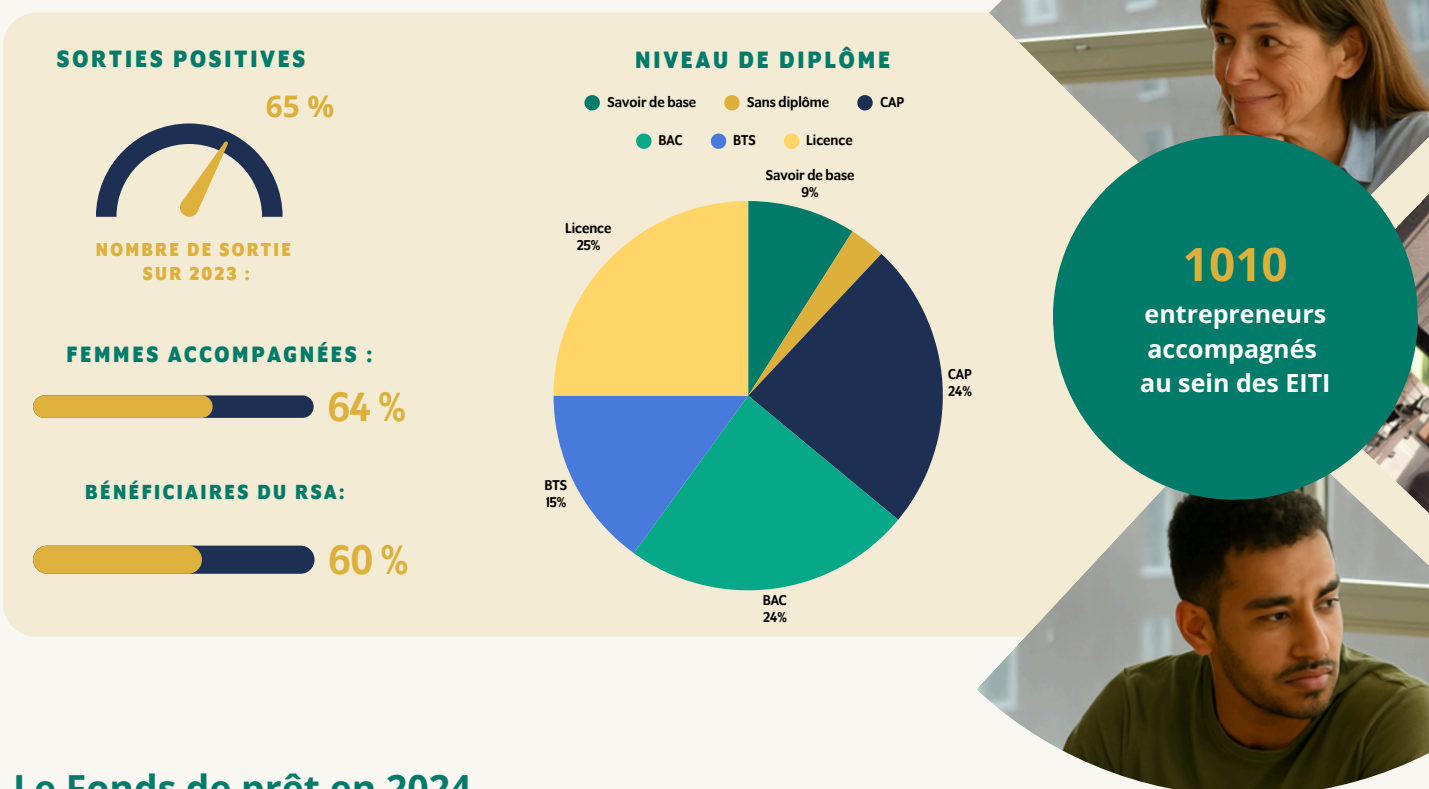
**Notre objectif** est de rendre l'entrepreneuriat accessible à tous et faire de chaque initiative locale un moteur de transformation sociale et économique.

## Les Entreprises d'Insertion par le Travail Indépendant

Depuis 2020, Germinal déploie les Entreprises d'Insertion par le Travail Indépendant (EITI), un dispositif qui combine accompagnement entrepreneurial et insertion sociale.

Conçu pour répondre aux **besoins spécifiques des travailleurs indépendants en situation de précarité**, l'EITI propose un parcours structurant pour aider les entrepreneurs à stabiliser et développer durablement leur activité.

**Présentes en 2024 dans 19 territoires**, les EITI Germinal jouent un rôle essentiel pour réconcilier travail indépendant et inclusion sociale, en permettant à chacun de devenir entrepreneur de sa vie, quel que soit son point de départ.



## Le Fonds de prêt en 2024

Le Fonds de Prêt Germinal est un **dispositif d'aide financière complémentaire à l'accompagnement** proposé par l'association aux porteurs de projets dans la région des Hauts-de-France. Ce fonds a pour objectif de lever un des freins majeurs à la création d'entreprise : l'accès au financement.

Le Fonds de Prêt Germinal est un **fonds d'investissement solidaire géré par l'association elle-même**. Il fonctionne grâce aux contributions financières de partenaires publics et privés, ainsi qu'aux fonds propres de l'association.

**152 900 €**

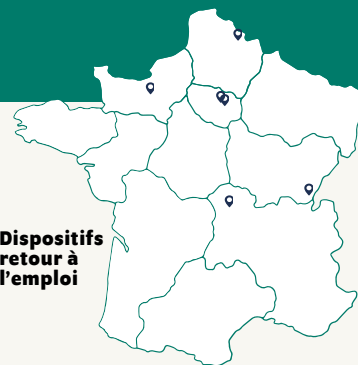
de prêt d'honneur décaissés

**43**

entreprises financées

Prêt moyen pour cette année  
2024 : **3.556 euros**

## RETOUR À L'EMPLOI



6 Dispositifs retour à l'emploi



953

**Allocataires du RSA accompagnés en 2024**  
tous dispositifs confondus.

Depuis 30 ans, Germinal agit aux côtés des publics les plus fragiles, en développant des dispositifs d'accompagnement centrés sur l'autonomie, l'humain et l'insertion professionnelle durable.

L'emploi ne peut être envisagé comme une simple fin en soi : il représente un levier de dignité, de stabilité et d'utilité sociale. Depuis sa création, Germinal développe une approche de l'insertion professionnelle fondée sur la conviction que chaque individu, quel que soit son parcours ou ses fragilités, dispose d'un potentiel mobilisable et d'un droit à contribuer à la vie économique et sociale de son territoire.

Dans le cadre des évolutions portées par la loi pour le plein emploi, cette vision prend tout son sens. Le retour à l'emploi des personnes éloignées du marché du travail ne peut s'effectuer sans un **accompagnement global, intégrant les dimensions sociales, personnelles et professionnelles** de chaque situation. Cela implique une **posture de respect, d'écoute et de co-construction, où la personne accompagnée est actrice de son parcours.**

Le modèle porté par Germinal s'appuie sur **des dispositifs structurés**, mêlant diagnostic individualisé, ateliers collectifs, suivi régulier et évaluation progressive. Il vise autant à **remobiliser les savoir-faire** qu'à **lever les freins périphériques** (santé, logement, mobilité, parentalité). Loin d'un modèle uniforme, l'accompagnement proposé est ajusté aux réalités locales, aux ressources disponibles et à la diversité des profils.

Cette approche dépasse la frontière traditionnelle entre accompagnement social et professionnel. Elle permet de créer des parcours réalistes, adaptés et valorisants. L'emploi est ainsi abordé non pas comme un impératif mais comme un horizon, construit à partir de ce qui est déjà là : les envies, les compétences, les parcours de vie.

**Notre objectif** est de faire de l'emploi une possibilité pour tous, en respectant le rythme de chacun, tout en soutenant la dynamique des territoires



## Les Agences Locales d'Insertion Seine-Saint-Denis (ALI)

En janvier 2024, deux ALI ont été ouvertes en **Seine-Saint-Denis** (Neuilly-Plaisance et Noisy-le-Grand), en partenariat avec le Département, dans le cadre d'une expérimentation sur trois ans (2024-2026).

Ces agences constituent de véritables **lieux-ressources** ouverts, chaleureux, et conçus pour **accompagner de manière globale** les allocataires du RSA dans leur parcours vers l'autonomie.

Au sein des ALI, l'accompagnement ne se limite pas à l'insertion professionnelle : il intègre également des thématiques sociales, culturelles, de loisirs, de citoyenneté et de transition écologique, en s'appuyant sur une alternance entre temps collectifs et entretiens individuels.



650

allocataires  
accompagnés  
au sein des ALI

NOMBRE FEMMES  
ACCOMPAGNÉES :



NOMBRE BÉNÉFICIAIRES  
ENTRE 25 ET 39 ANS :



FREINS À L'EMPLOI LES PLUS  
SOUVENT RENCONTRÉS :

- Solution de garde
- Santé
- Isolement
- Manque de confiance en soi
- Logement
- Non-maîtrise du français
- Surendettement

## Dispositif MARSE

Germinal s'engage aux côtés du Département de l'Allier dans le cadre du programme MARSE (Mobilisation pour l'Accompagnement Renforcé et le Soutien à l'Emploi), une initiative ambitieuse visant à soutenir les publics éloignés du marché du travail.

Ce programme propose un accompagnement global, renforcé, combinant diagnostics de situation, ateliers collectifs, suivi social, et mobilisation vers l'emploi.

L'objectif est de lever durablement les freins à l'insertion professionnelle, en travaillant à la fois sur les compétences, la confiance en soi, l'accès aux droits et la construction de projets de vie réalistes et durables.

70

personnes accompagnées  
depuis juillet 2024.

55%

de sorties positives

10

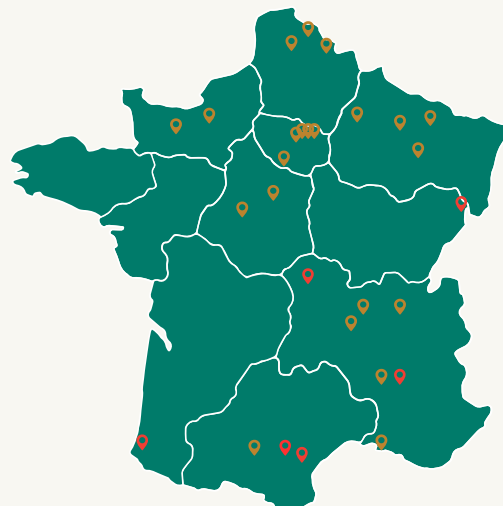
sessions organisées



## Six nouvelles agences

En 2024, Germinal a poursuivi la dynamique de croissance amorcée l'année précédente, avec **l'ouverture de six nouvelles agences dans les départements du Doubs, de l'Allier, des Pyrénées-Atlantiques, de la Drôme, de l'Aveyron et du Tarn**. Ces implantations s'inscrivent dans la continuité des ouvertures réalisées en 2023, renforçant ainsi un maillage territorial stratégique sur l'ensemble du territoire national.

Cette expansion vise à **optimiser l'accessibilité des services d'accompagnement pour les publics fragilisés**, à répondre de manière plus fine aux besoins spécifiques des territoires, et à encourager le développement de synergies locales durables.



Les nouvelles agences portent des dispositifs variés (EITI, accompagnement RSA, accompagnement BRSA TNS,...). Ce déploiement rapide a nécessité le **renforcement des équipes et la transmission agile des méthodes** Germinal, garantissant la qualité et la cohérence de l'accompagnement. Ce mouvement confirme la capacité de Germinal à grandir en réactivité, tout **en consolidant un modèle d'intervention fondé sur l'ancrage territorial**.

## Lancement des accélérateurs

En 2024, Germinal est sélectionné pour déployer 13 dispositifs du programme "Quartiers 2030", déployé par BPI France. Les Accélérateurs Créations Individuelles visent à soutenir les entrepreneurs issus des Quartiers Prioritaires de la Ville (QPV) ou confrontés à des freins d'insertion professionnelle.

Conçus comme de véritables catalyseurs de talents, ces programmes offrent aux entrepreneurs :

- Un accompagnement intensif sur le développement commercial, la gestion, la communication et le financement de leur activité ;
- Un accès à un réseau de mentors, d'experts et d'opportunités commerciales ;
- Des ressources pédagogiques adaptées, en ligne et en présentiel, pour renforcer leurs compétences clés.

L'appel à candidature est lancé en novembre 2024 pour commencer le recrutement de la première promotion de Valenciennes.

## Les rencontres en agence

En 2024, Germinal a renforcé ses actions de mise en réseau et de cohésion communautaire à travers l'organisation régulière de rencontres informelles, pensées comme des leviers de lien social et de dynamisation des parcours entrepreneuriaux.

À l'image des afterworks "DynaMeet" organisés par l'agence de Lens, ces événements rassemblent chaque mois les entrepreneurs accompagnés autour de temps d'échange conviviaux, propices au partage d'expériences, à l'entraide et à la création de connexions professionnelles. Ces rencontres incluent des temps de pitches, permettant aux participants de présenter leur activité à leurs pairs, à des partenaires ou à des entrepreneurs plus expérimentés.



Dans la même dynamique, l'agence d'Anzin a décliné ces rendez-vous sous forme de petits-déjeuners DynaMeet, combinant discussions informelles et entraide entre porteurs de projet, dans un cadre accessible et bienveillant. Ces formats hybrides favorisent l'émergence d'une communauté entrepreneuriale solidaire, et renforcent le sentiment d'appartenance à l'écosystème Germinal tout en stimulant les dynamiques de coopération locale.

## L'Autre Marché à Tours

L'organisation de marchés s'inscrit dans le programme d'accompagnement proposé par Germinal aux chefs d'entreprise accompagnés. Ces événements commerciaux ne sont pas de simples occasions de vente, mais représentent des étapes essentielles du parcours d'apprentissage et de développement des entrepreneurs.



**+4000 visiteurs  
pour l'Autre Marché**



En premier lieu, les marchés permettent de mettre en pratique les compétences acquises en formation. Les entrepreneur.e.s apprennent à présenter leurs produits ou services de manière efficace, à interagir avec les clients et à gérer les transactions commerciales. Ces expériences concrètes sont des occasions de tester, d'évoluer, de gagner en confiance et de se perfectionner dans leur pratique.

Au-delà de l'aspect commercial, les marchés favorisent également la mise en relation entre les chefs d'entreprise participants. Ces rencontres permettent de partager des expériences, de nouer des partenariats et de créer des synergies. La communauté Germinal se renforce ainsi, favorisant l'entraide et la solidarité entre les entrepreneurs.

Enfin, les marchés constituent une excellente occasion de tester une offre et d'obtenir des retours directs de la part des clients. Ces précieux feedbacks leur permettent d'affiner leur stratégie commerciale et de mieux répondre aux attentes du marché.

## Temps fort de communication

En 2024, Germinal a mis en place, pour la 2ème année, des temps forts de communication, visant à valoriser les initiatives des entrepreneurs accompagnés et à sensibiliser le grand public aux enjeux de l'entrepreneuriat inclusif.



Le premier de ces temps forts, "Cheffe toute l'année", a mis l'accent sur l'entrepreneuriat féminin, en mettant en lumière les parcours inspirants de femmes entrepreneures accompagnées par Germinal.

Cette campagne a permis de donner de la visibilité à des initiatives féminines et favoriser la compréhension des freins liés à l'entrepreneuriat féminin.



Le deuxième temps fort, "Entrepreneur éco-responsable", a mis en avant les actions écologiques des entrepreneurs soutenus par l'association.

À travers des témoignages et des contenus engagés, cette campagne a souligné l'importance de la transition écologique dans les parcours entrepreneuriaux, tout en promouvant des modèles économiques durables.



À l'occasion de la Semaine mondiale de l'entrepreneuriat 2024, l'agence Germinal Centre-Val de Loire a déployé la campagne « J'ai choisi l'entrepreneuriat », mettant en lumière les parcours des entrepreneur-es de la région. À travers une série de contenus inspirants, la campagne a exploré les différentes facettes de cette aventure, entre solitude, liberté, doutes et réussites.

Ces trois actions, possible grâce au soutien de la DDRETS Centre Val-de-Loire ont largement contribué à renforcer la visibilité de Germinal, à mettre en lumière ses bénéficiaires et à illustrer l'impact positif de l'accompagnement proposé.



Pour clôturer l'année 2024, le Calendrier de l'Avent a constitué une initiative de fin d'année, permettant chaque jour de mettre en avant un entrepreneur ou une entrepreneure accompagné par Germinal.

Via une interview d'1 minutes, chaque entrepreneur a eu la possibilité de valoriser ses produits phares pour les fêtes et d'utiliser les vidéos pour leur propre communication.

Ce format digital a permis de célébrer la diversité des projets, tout en valorisant les réussites et en suscitant l'adhésion de leur public.

## En voiture avec Germinal



En juin 2024, Germinal a expérimenté une initiative originale de sensibilisation et de valorisation de l'entrepreneuriat à bord du train.

Grâce au partenariat avec SNCF Voyageurs, l'association a investi la voiture-bar du trajet Lille-Paris pour transformer une heure de voyage en moment d'échange, de découverte et de visibilité. Cette opération a permis aux passagers de s'informer sur les dispositifs d'accompagnement proposés par Germinal, de découvrir des entrepreneurs locaux accompagnés par l'association, et de repartir avec des cadeaux conçus par ces mêmes entrepreneur·es.

Un jeu concours sur les réseaux sociaux, avec 11 lots mystères à gagner, a complété l'animation en ligne de cette journée.

Cette action originale illustre la capacité de Germinal à investir des formats innovants pour aller à la rencontre du grand public, tout en mettant en valeur les talents entrepreneuriaux des territoires.

Elle témoigne également de la richesse des coopérations mises en place avec des partenaires comme SNCF Voyageurs, engagés aux côtés de l'association pour faire rayonner l'inclusion économique.



# ECOSYSTÈME ET PARTENAIRES

**L'action de Germinal ne serait pas possible sans la confiance de ses financeurs et partenaires.**

En 2024, nous avons pu déployer nos dispositifs grâce au soutien de plusieurs acteurs majeurs :

- Le Fonds Social Européen (FSE), partenaire clé de nos dispositifs d'insertion ;
- Les Conseils départementaux, notamment pour l'accompagnement des bénéficiaires du RSA dans le cadre de la Loi Plein Emploi ;
- La Banque Publique d'Investissement (BPI France), qui appuie nos actions en faveur de l'entrepreneuriat dans les quartiers prioritaires ;
- Les DDETS (Directions Départementales de l'Emploi, du Travail et des Solidarités), financeurs historiques de nos dispositifs EITI ;
- Nos partenaires privés, qui contribuent au financement de projets innovants et au développement de nouvelles initiatives solidaires.

Notre dynamique de développement repose sur une collaboration étroite et proactive avec ces partenaires institutionnels et privés. Ensemble, nous partageons la volonté d'agir durablement contre les exclusions, d'encourager l'entrepreneuriat et de stimuler l'emploi sur les territoires fragiles.

À travers une démarche rigoureuse de veille, de co-construction de projets et de recherche de financements, l'équipe Développement de Germinal, en lien avec nos agences de terrain, travaille chaque jour pour saisir de nouvelles opportunités et renforcer l'impact de notre action.



**Les EITI sont financées par les DDETS de :** l'Ardèche, l'Aveyron, les Bouches-du-Rhône, l'Essonne, l'Eure, la Haute-Loire, la Haute-Marne, l'Indre-et-Loire, la Loire, le Loiret, la Marne, la Meuse, la Moselle, le Nord, l'Orne, Paris, la Seine-Saint-Denis et le Tarn.



## RÉSULTAT FINANCIER

En 2024, **Germinal a confirmé sa dynamique de développement**, traduisant la reconnaissance de la qualité de nos actions et la pertinence de notre modèle d'accompagnement.

**Les produits d'exploitation de Germinal s'élèvent à 6 209 k€ en 2024**, contre 4 988 k€ en 2023. Cette hausse est le reflet de l'augmentation du nombre de bénéficiaires accompagnés et de la diversification des activités.

En 2024, **les charges d'exploitation s'élèvent à 5 789 k€** contre 4 681 k€ en 2023, en lien avec le développement des EITI sur les différents territoires : recrutement des équipes, prestations, locations immobilières, déplacements...

**La masse salariale chargée représente 3 377 k€** soit 58% des charges, pour un effectif en fin d'année de 90 salariés.

## RESSOURCES HUMAINES



En 2024, **90 collaborateurs portent nos missions** d'insertion professionnelle et d'accompagnement entrepreneurial sur le terrain.

Avec **une moyenne d'âge de 37 ans**, un collectif fortement féminin (79 % de femmes), nos équipes incarnent la diversité, la réactivité et l'énergie dont nos bénéficiaires ont besoin pour avancer.

**Au quotidien, nos collaborateurs s'investissent avec passion pour :**

- Accueillir et accompagner les publics en difficulté avec humanité et exigence ;
- Concevoir des parcours individualisés en s'adaptant aux réalités sociales et économiques locales ;
- Soutenir les entrepreneurs fragiles dans le lancement et la consolidation de leur activité ;
- Favoriser la remobilisation sociale et professionnelle par des ateliers, du mentorat et des actions de proximité.

L'année 2024 a marqué une accélération de notre engagement, avec **25 recrutements supplémentaires** pour répondre à la croissance de nos dispositifs et **64 collaborateurs formés** afin de renforcer encore nos expertises métiers.



**GERMINAL**  
GroupesOS



[www.germinal-territoires.fr](http://www.germinal-territoires.fr)

Germinal est une association du Groupe SOS

